



**Sportverein Wenzenbach e.V.
Abteilung Fußball und Tennis
Projekt Schulplatz**

Tennis

- 6 Herrenmannschaften
- 1 Frauenmannschaft
- 9 Kinder- und Jugendmannschaften
- Ca. 330 Mitglieder davon ca. 140 Kinder und Jugendliche
- Über 100 neue Mitglieder in den letzten 3 Jahren



Fußball

- 4 Herrenmannschaften
- 2 Frauenmannschaften
- 17 Jugendmannschaften
- Ca. 800 Mitglieder davon ca. 350 Kinder und Jugendliche
- Über 200 neue Fußballer auf knapp drei Jahre



Aktuelle Situation

Tennis

- Platzmangel in der Tennisabteilung
- Tennis für Hobbyspieler kaum möglich wegen Wettkampfbetrieb und Jugendtraining
- Jugendtraining teilweise nur alle zwei Wochen wegen fehlender Kapazitäten möglich

Fußball

- Schulplatz in sehr schlechtem Zustand, trotz intensiver Pflege in den letzten Jahren
- Fußballtraining und -spiele auf diesem Platz kaum mehr möglich (Im Sommer musste sogar der Platz gesperrt werden)
- Erhöhtes Verletzungsrisiko durch Unebenheiten und je nach Wetterlage einen zu harten oder matschigen Untergrund
- Teilweise im Frühjahr und Herbst kein reguläres Fußballtraining möglich - Ausweichen bei Spielen im Frühjahr auf andere Sportanlagen im Landkreis nötig

Aktuelle Platzverhältnisse



Was ist geplant?

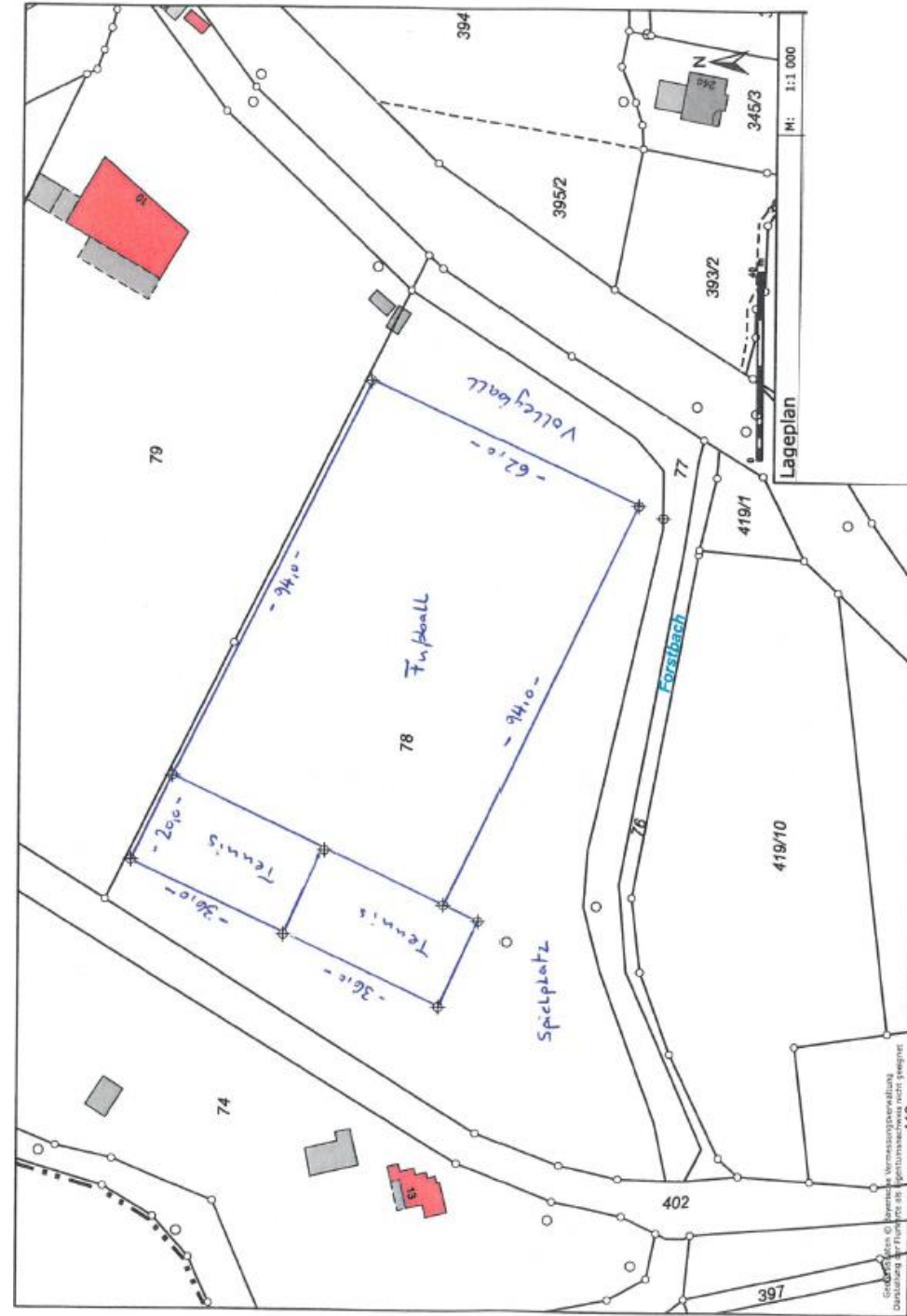
Auf dieser bestehenden Fläche ist folgendes geplant:

- Errichtung eines Fußball-Allwetterplatzes 90x60m Spielfeld für Vereins- und Schulbetrieb
- Errichtung zweier Tennisplätze im Westen des Schulplatzes (siehe Skizze)
- Errichtung von Sitzplätzen (2 Betonstufen)
- Einzäunung der Tennis- und Allwetterplätze
- Umrüstung auf LED- Flutlicht

Was ist geplant?



Was ist geplant?



Tennisplätze

- Mehr Kapazitäten für Jugendtraining, Wettkampfbetrieb und Hobbyspieler - Nur noch 60 statt 80 Mitglieder pro Platz (Empfehlung des Deutschen Tennisverbandes: 35)



Allwetterplatz

- Ganzjährig konstante Spiel- und Trainingsbedingungen (2000 statt 800 Stunden)
- Nahezu wetter- und klimaunabhängig
- Lange Haltbarkeit
- Frei von Unebenheiten - dadurch höhere Spielqualität und bessere Ausbildung
- Geringeres Verletzungsrisiko der Spieler
- Pflegeleichter - keine Düngung, keine Mäharbeiten, kein Pflanzenschutz und regelmäßige Bewässerung nötig



LED-Flutlicht

- Bessere Lichtqualität (55% mehr Licht), normgerechte Ausleuchtung
- Längere Lebensdauer
- Geringerer Energieverbrauch (bis zu 80% weniger Stromverbrauch) - dadurch weniger Co2-Verbrauch
- Wartungsfrei
- Minimales Streulicht - geringere Lichtimmission



Gemeinde Wenzenbach

Aufwertung der Sportplätze und Aufwertung der Stadtrandgemeinde Wenzenbach

- Stetiger Zuzug nach Wenzenbach
- Kapazitäten für Trainingsmöglichkeiten werden massiv erhöht
- Ausbau des Sportzentrums rund um den Dorfweiher mit Spielplätzen (Fußball, Volleyball, Tennis, Eisstockclub Schönberg)
- in unmittelbarer Nähe der künftigen Grund- und Mittelschule mit Dreifachturnhalle
- unmittelbare Nähe zur Ortsmitte und Naherholungsflächen
- Symbiose von Sport und Erholung wird gestärkt